

## Kesselwagen Super Jumbo, 98 m<sup>3</sup>, Zacns

für den Transport von leichten petrochemischen und Mineralöl-Produkten



### Vorteile

- Optimal für Produkte mit geringerer spezifischer Dichte
- Hohe Zuladungen auf C-Strecke (>60,4 t) sowie D-Strecke (>68,0 t) durch niedriges Eigengewicht
- Entgleisungsdetektor als optionale Sicherheitsausstattung
- Ohne Leiter; mobile Leiter optional vorhanden



### Zuladung

Lastgrenzraster	A	B	C	D
S	42,4 t	50,4t	60,4 t	68,0 t
120	00,0 t			

Eigengewicht 21'800 kg +/- 2%

### Abmessungen

Länge über Puffer	16'400 mm
Äusserer Achsabstand	13'160 mm
Spurweite	1'435 mm
Mindestradius	35 m
Radsatzlast	22,5 t
Werkstoff Tank	Stahl P355N
Tankinhalt	98'000 l
Tankcode	L4BH
Berechnungsdruck	4 bar
Betriebsdruck	3 bar
Berechnungstemperatur	-20 °C / +50 °C

### Technik

Radsätze	BA 004 (Ø neu: 920 mm)
UIC-Profil	TEN GE, G1
Bremse	Knorr KE-GP
Bremssohlen	Cosid 810 BGU (250 mm)
Handbremse	20 t
Drehgestelle	Y25 Lsd, H-Rahmen
Sicherheitselemente	Optional Crashpuffer, Überpufferungsschutz, Entgleisungsdetektor

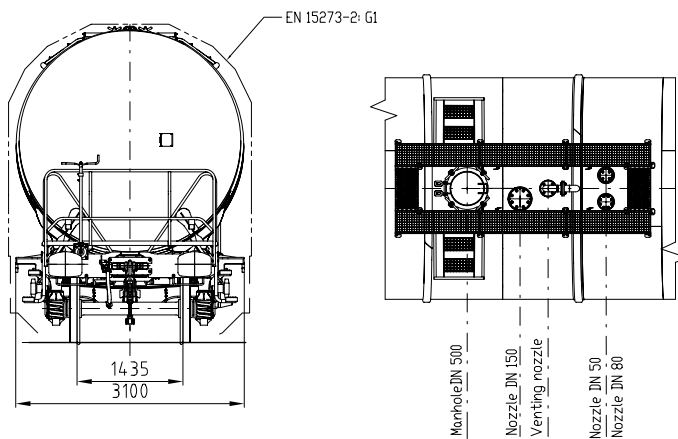
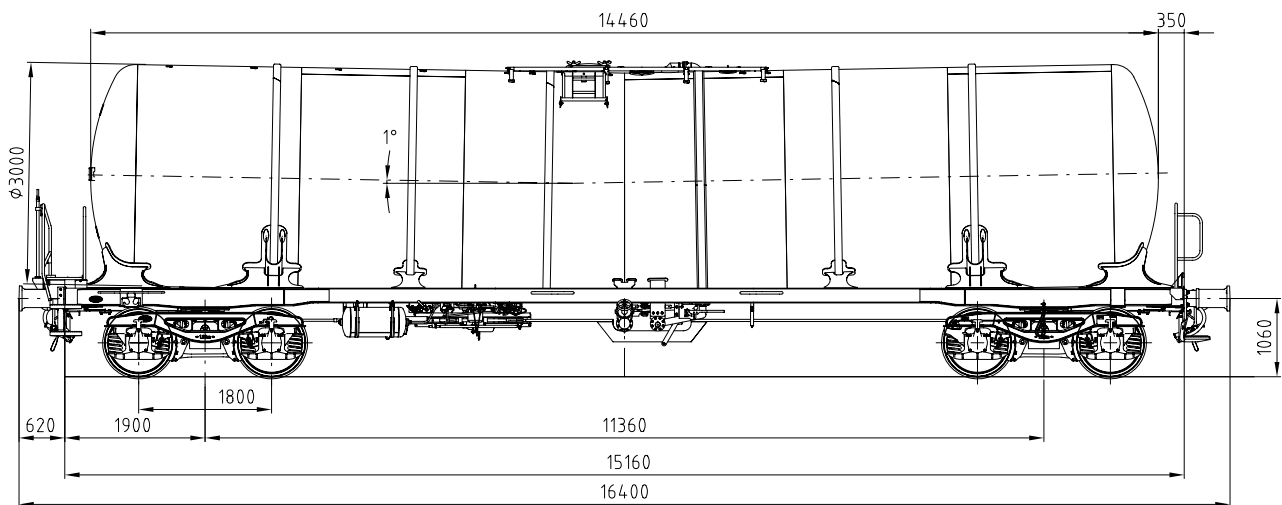


Optional Telematik – für effizientere Betriebsabläufe, optimalen Unterhalt und das Vermeiden kritischer Ereignisse.

## Ausrüstung

Mannloch	DN 500, 4 Knebelschrauben
Bodenventil	Perolo DN 125/100 mit mechanischer Betätigung
T-Ablassleitung	DN 100
Seitenventile	DN 100 mit Endverschlüssen W 5 1/2" mit Staubkappe
Belüftungsventil, durch ein Seil mit dem Bodenventil verbunden	Perolo DN 50
Gaspandelanschluss	DN 50, mit Staubkappe
1x Steigrohrstützen mit Blindflansch	DN 150
Alt. Steigrohr, Kugelventil oder TODO-Kupplung und Druckverschluss	DN 150/80
1x Blindflansch	DN 50
Alt. Kugelventil oder TODO-Kupplung und Druckverschluss	DN 80/DN 50 oder DN 50
1x Blindflansch	DN 80

## Kesselwagen Super Jumbo, 98m<sup>3</sup>



### Optimal für den Transport

- Optimal für Produkte mit geringerer spezifischer Dichte von 0.75 bis 0.81 t/m<sup>3</sup>
- Leichte Destillate
  - Treibstoffe
  - Ethanol
  - Aceton
  - Jet A-1 und Düsentreibstoffe