

# Doppeltaschenwagen T2000, Sdggmrs

für den Transport von Sattelanhängern, Grosscontainern und Wechselbehältern



## Vorteile

- Flexible Lademöglichkeiten der Mehrzahl der Trailer- und Containergrössen
- Gewichts- und zuladungsoptimiert
- Preisoptimiert und wartungsarm
- Verbesserter Stützbock – automatische Verriegelung der Höhenverstellung

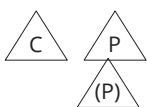


## Zuladung

Lastgrenzraster

	A	B	C	D
S	61,4 t	73,4 t	88,4 t	100,4 t
120	00,0	00,0	00,0	00,0

Wagenkennzeichnung



	C	P
SBB / DB / NS / SNCB / GC (SJ) / DK (DSB) / NSB		+6
FS / PKP / ÖBB / CFL		0

Eigengewicht	34'000 kg
Max. Bremsgewicht	90 t
Handbremsgewicht	20 t

## Abmessungen

Länge über Puffer	34'200 mm
Ladeflächenlänge	2 x 16'230 mm
Drehzapfenabstand	2 x 14'200 mm
Achsabstand im Drehgestell	1'800 mm
Höhe Ladetasche über S.O.	270 mm
Höhe Ladefläche über S.O.	1'155 mm
Länge der Ladetasche	10'060 mm
Sattelhöhe für Sattelanhänger	980 mm, 1'130 mm
Spurweite	1'435 mm

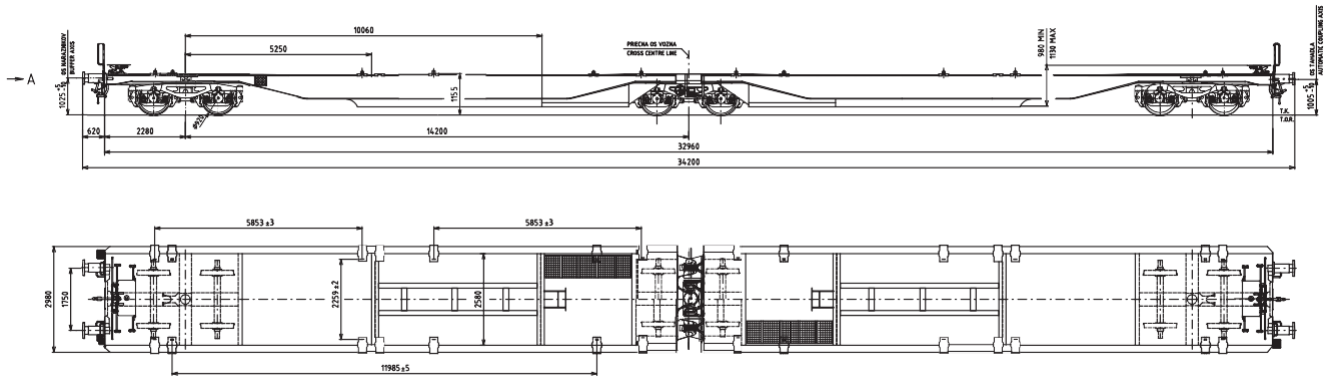
## Technik

Drehgestelle	Y25 Ls(s)i1 Y25 Ls(s)i1f mit Handbremse
Radsatzlast	22,5 t
Bremse	KNORR KE-GP-A
Bremssohlen	Jurid 816 M BGU (250 mm)
Puffer	UIC 526-1, Kat. A

## Betrieb

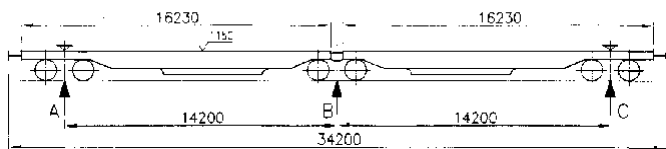
Einsatzbereich	RIV / TEN, G1, GE
Transport von Sattelanhängern	Jede Wagenhälfte verfügt über einen in Längsrichtung verschiebbaren Stützbock zur Aufnahme von Sanh mit einem Gesamtgewicht von bis zu 40 t. Die Sanh werden mit Hilfe von Radvorlegern (4 je Wagenhälfte) festgelegt.
Aufsetzapfen	16 aufklappbare ISO-Aufsetzapfen (8 je Wagenhälfte) für das Verladen von Grosscontainern und Wechselbehältern in verschiedenen Längen (20' bis 45') gemäss Beladeschema
Kleinster, befahrbarer Gleisbogenradius	Einzelwagen 75 m / Wagenverband 150 m
Max. befahrbarer Fährbootwinkel	1°30'

## Doppeltaschenwagen T2000

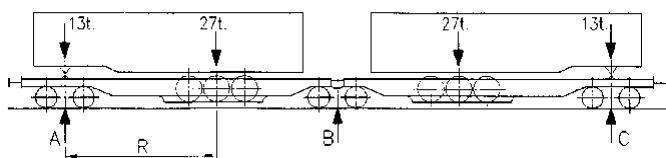


## Beladeschema

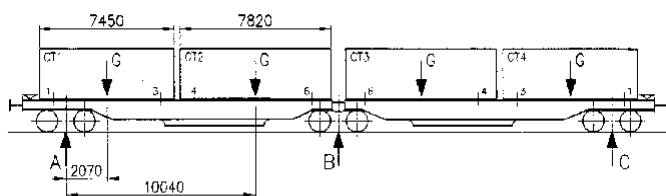
- Hinweis: Wagen dürfen mit Sattelanhängern nicht beladen werden, bei einer abgelaufenen Stützbockfrist!



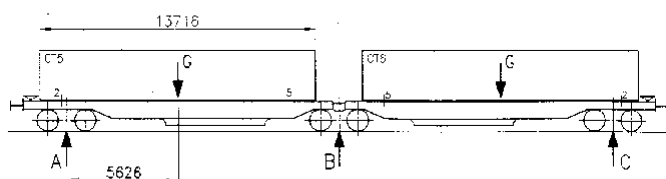
Beladeschema Sattelaufleger		
Lfd Nr.	Radstand R [ mm ]	Gewicht [ t ]
1	7300	40
2	7500	40
3	7700	40
4	7900	40
5	8100	40



Beladeschema CT								
Lfd Nr.	CT1		CT2		CT3		CT4	
	CT-Typ	Gewicht [ t ]	CT-Typ	Gewicht [ t ]	CT-Typ	Gewicht [ t ]	CT-Typ	Gewicht [ t ]
6	20	0,0	20-24	22,5	20-24	22,5	20	0,0
7	20	2,5	20-24	22,0	20-24	22,0	20	2,5
8	20	16,5	20-24	19,0	20-24	19,0	20	16,5
9	20	29,0	20-24	16,5	20-24	16,5	20	29,0
10	20	36,0	20-24	10,5	20-24	10,5	20	36,0



Beladeschema CT				
Lfd Nr.	CT5		CT6	
	CT-Typ	Gewicht [ t ]	CT-Typ	Gewicht [ t ]
11	40-45	36	40-45	36



## Optimal für den Transport von

- allen Sattelanhängern laut UIC 596-5, Anlage 3 - max. 40 t/Sattelanhängern)
- ISO-Containern der Höhe 8' und 8'6" klassifiziert in UIC 592-2
- Wechselbehältern 7150 mm (C 715), 7450 mm (C 745) und 7820 mm (C 782) - max. 36 t + 10,5 t/Wagenteil
- Wechselbehältern der Klasse A (Längen von 12500 mm oder 13600 mm) - max. 36 t/Behälter